






Úřad práce České republiky Krajská pobočka pro hlavní město Prahu Kontaktní pracoviště Praha 3

Adresa objektu: Hartigova 2660/141, 130 00 Praha 3

Kontakty

-  +420 800 77 99 00
-  IDDS Krajská pobočka: w7aznwp
IDDS Kontaktní pracoviště: wymxmng
e-podatelna: podatelna.aa@up.gov.cz
-  <https://up.gov.cz/>; www.uradprace.cz

Popis objektu

Objekt je využíván jako kontaktní pracoviště pro Prahu 1, 2, 3, 7 a 8.
Objekt je veřejnosti přístupný.

Základní přehled přístupnosti



Uživatelský popis

Vstup

Hlavní vstup do budovy z ulice Hartigova: povrch chodníku před vstupem do budovy je asfaltový. Přístup do budovy je po 12ti schodech (obr. č. 1), popř. po 10ti schodech (obr. č. 2) při použití bočního schodiště kolem obchodu s občerstvením.

Vstup do budovy je umožněn dvěma dvoukřídlými dveřmi s automatickým pojezdem, reagujícími čidlem na vstupující osobu a oddělenými meziprostorem. Šířka obou dveří je identická, 170 cm.

Pro usnadnění orientace slabozrakých je instalováno akustické zařízení.

Na budově u hlavního schodiště je umístěna informační tabulka s označením směru cesty k vedlejšímu (zadnímu) vchodu (obr. č. 3). Tabulky se směrovou šipkou jsou umístěny po celé trase od hlavního vstupu ke vstupu vedlejšímu (zadnímu). Povrch chodníku k vedlejšímu vstupu je tvořen převážně zámkovou dlažbou s podélným sklonem (obr. č. 4, 5 a 6).

Vedlejší (zadní) vstup do budovy z ulice Nad Ohradou: povrch chodníku před vstupem do budovy je tvořen zámkovou dlažbou. Směr ke vstupu je vyznačen šipkami (obr. č. 7 a 8).

Vedlejší vstup do budovy je bezbariérový. Pro vstup do budovy je zapotřebí asistence. Vpravo od vstupních dveří je umístěna zvonková signalizace ve výšce 145 cm od země (obr. č. 9). Vstupní dveře mají šířku 90 cm a otevírají se manuálně (obr. č. 10 a 11). Následující dvojice dveře s manuálním otevíráním jsou také šířky 90 cm.

Interiér

Pohyb ve vnitřních prostorách budovy je bezbariérový. Všechny dveře se otevírají manuálně a mají šířku 90 cm.

Vodící linie pro osoby se zrakovým postižením nejsou instalovány. Na požádání je poskytována osobní asistence.

Ve vstupní hale v 1.NP se nachází orientační tabule/monitor označující pracoviště na jednotlivých podlažích a výtahy. Pro klienty je vyhrazeno 1., 2. a 3. nadzemní podlaží.

V 1.NP nalevo od hlavních vstupních dveří se nachází recepce (obr. č. 12), na konci chodby je podatelna a pokladna.

2.NP a 3.NP je vyhrazeno pro klienty.

Výtah

Klientům jsou k dispozici dva výtahy umístěné ve vstupní hale vedle recepce (obr. č. 13 a 14). Šířka kabiny výtahu je 90 cm, hloubka 125 cm. Vnější a vnitřní dveře výtahu jsou spřaženy a ovládají se automaticky. Tlačítka na panelu jsou označena Braillovým písmem, zvukové hlášení není instalováno.

Hygienické zázemí

Pro klienty jsou k dispozici toalety v 1.NP, 2.NP a 3.NP.

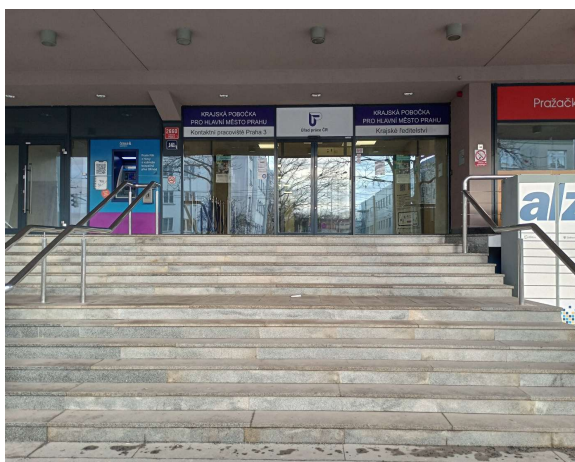
V 1. NP je umístěna toaleta pro osoby s omezenou schopností pohybu. Toaleta se nachází v prostoru uzamčeného Informačního centra, přístup bude zajištěn po vyžádání na recepci (obr. č. 15, 16 a 17).

Parkování

Pro klienty s omezenou schopností pohybu jsou vyhrazena celkem 4 parkovací stání, která se nacházejí v ulici Na Vápence a v blízkosti vedlejšího (zadního) vchodu do budovy (obr. č. 18 a 19).

Fotodokumentace

obr. č. 1 a 2



obr. č. 3



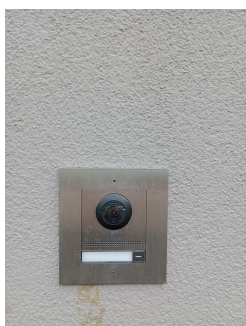
obr. č. 4, 5 a 6



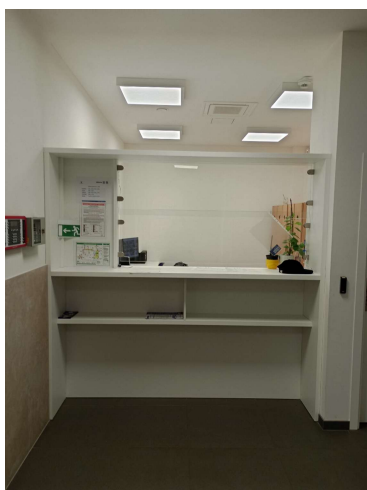
obr. č. 7 a 8



obr. č. 9, 10 a 11



obr. č. 12



obr. č. 13 a 14



obr. č. 15, 16 a 17



obr. č. 18 a 19

